

Arhitektūras risinājumu sadaļas (AR) rasējumu saraksts

Lapa	Nosaukums	Piezīmes
AR-1	Vispārīgie rādītāji	
AR-2	1.stāva plāns	
AR-3	2.stāva plāns	
AR-4	Fasāde A-C, fasāde C-A, fasāde 1-4, fasāde 4-1	
AR-5	Jumta plāns	
AR-6	Griezums 1-1	
AR-7	Griezums 2-2	
AR-8	Griezums 3-3	

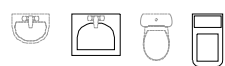
IZMANTOTIE DOKUMENTI UN BŪVNORMATĪVI:

- LATVIJAS REPUBLIKAS BŪVNICĪBAS LIKUMS
- MK NOTEIKUMI NR. 500 "VISPĀRĪGIE BŪVNOTEIKUMI"
- MK NOTEIKUMI NR. 529 "ĒKU BŪVNOTEIKUMI"
- LBN 202-15 "BŪVPROJEKTA SATURS UN NOFORMĒŠANA"
- LBN 208-15 "PUBLISKAS BŪVES"
- LBN 201-15 "BŪVJU UGUNSDROŠĪBA"
- VIĻĀNU PILSĒTAS TERITORIJAS IZMANTOŠANAS UN APBŪVES NOTEIKUMI
- PASŪTĪTĀJA UZDEVUMS PROJEKTĒŠANAI
- ZEMESGRĀMATA KULTŪRAS LAUKUMAM 6A, VIĻĀNOS, VIĻĀNU NOVADĀ.
- ZEMES ROBEŽU PLĀNS

PIEZĪMES:

1. RASĒJUMOS IZMĒRI DOTI MILIMETROS, AUGSTUMATZĪMES - METROS.
2. PIEĻAUJAMS LIETOT UZRĀDĪTO MATERIĀLU ANALOGUS, KAS ATBILST PROJEKTĀ DEFINĒTIEM KVALITĀTES KRITĒRIJIEM, SASKAŅOJOT RISINĀJUMU AR ARHITEKTU, PASŪTĪTĀJU.
3. JEBKURU RASĒJUMA UN SITUĀCIJAS DABĀ NESAKRITĪBU GADĪJUMĀ UN CITU NESKAIDRĪBU GADĪJUMĀ KONSULTĒTIES AR PROJEKTĒTĀJIEM.

PIEŅEMTIE APZĪMĒJUMI



Santehnikas aprīkojums

±0.000

Augstuma atzīmes



Griezuma apzīmējums

3

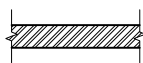
Telpas numurs

C

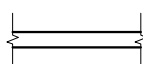
Asis



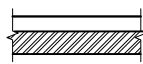
Monolīta dzelzsbetona siena



Mūrēta bloku siena



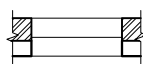
Karkasa siena siena



Mūrēta ārējās sienas ar siltinātu ventilējamo fasādi



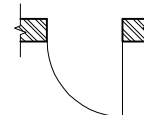
Dzelzsbetona kolonna



Logs



Ārējās durvis



Iekšējās durvis

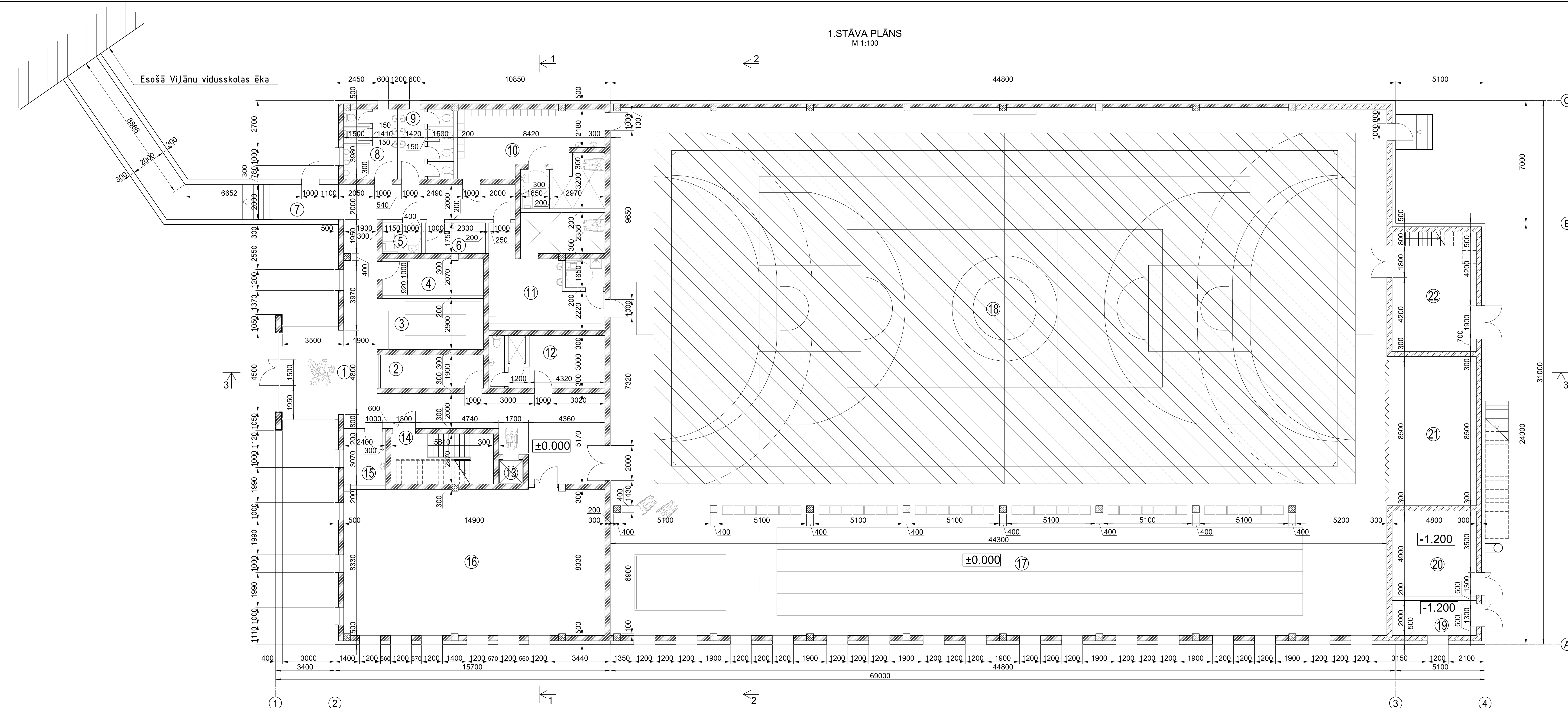
Šī būvprojekta AR daļas risinājumi atbilst Latvijas būvnormatīvu un citu normatīvo aktu, kā arī tehnisko vai īpašo noteikumu prasībām.

Būvprojekta daļas vadītājs: Jevģenija Kostina
Sert. nr.: 10-1068

datums: 07.03.2018. paraksts: _____

AMATS	V. UZVĀRDS	PARAKSTS	DATUMS	PASŪTĪTĀJS	VIĻĀNU NOVADA PAŠVALDĪBA	DAĻAS MARKA	STADIJA	
BŪVPROJEKTA VADĪTĀJS	J. KOSTINA		07.03.2018.		Reģ. Nr. 90009114114 Kultūras laukums 1A, Viļāni, Viļānu novads, LV-4650	AR	MBP	
BŪVPROJEKTA DAĻAS VADĪTĀJS	J. KOSTINA		07.03.2018.	OBJEKTS	SPORTA UN AKTĪVĀS ATPŪTAS CENTRA JAUNBŪVE Rēzeknes iela 1b, Viļāni, Viļānu novads	LAPA	LAPU SKAITS	MĒROGS
RASĒJA	V. AUGA		07.03.2018.			1	7	1:100
				LAPAS NOSAUKUMS	Vispārīgie dati	SIA "Alberts GS" 40003312682, "Stikāni", Stikālna pagasts, Riebiņu novads, LV-5331 Būvkom.reģ.apl. Nr. 0070-R		
ARHĪVA NR.		PASŪTĪJUMS NR.						

1.STĀVA PLĀNS
M 1:100

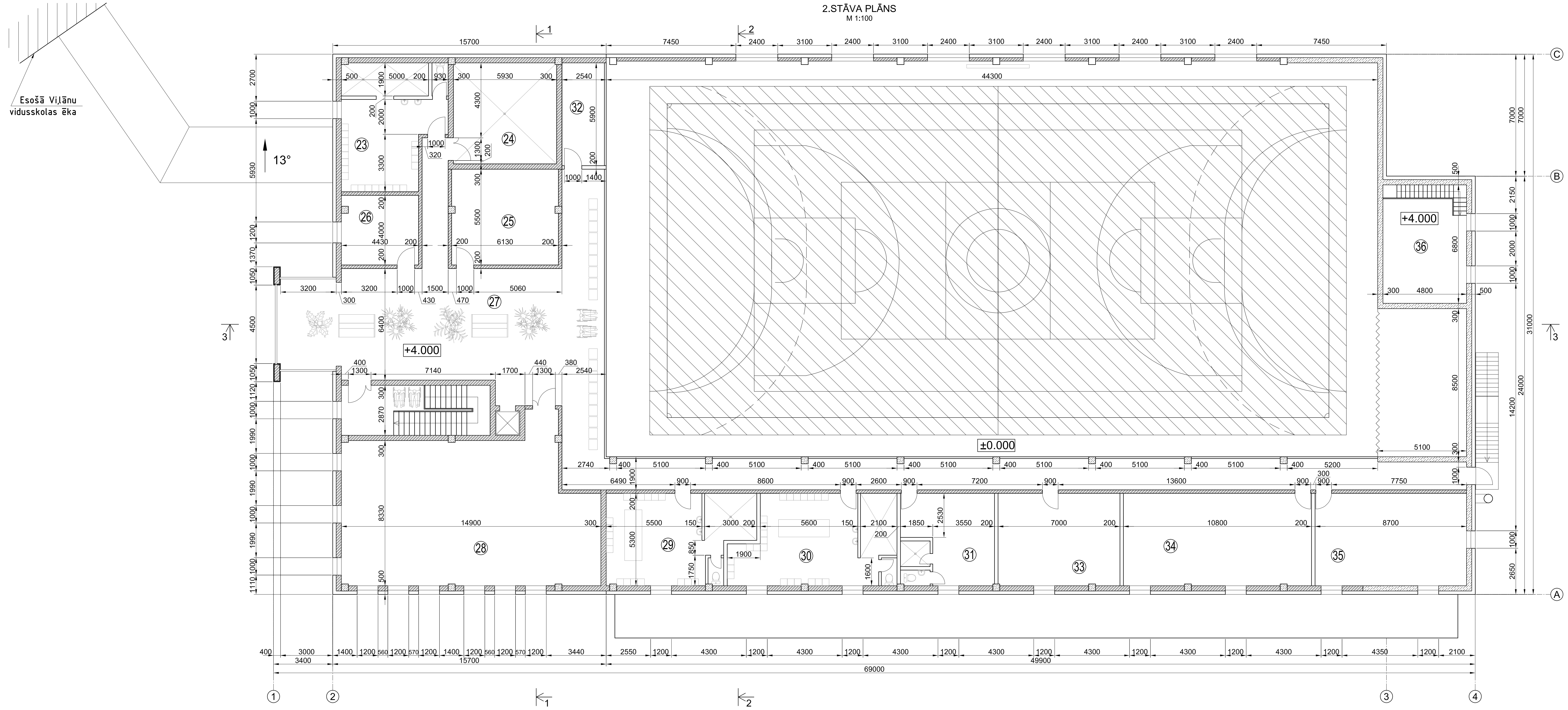


Nr.p/k	Telpas nosaukums	Platība, kv m
1	Vestibils, gaiteni	106,27
2	Administrators, apsardze	11,55
3	Garderobe	17,68
4	Tehniskā telpa	11,92
5	Apmeklētāju invalīdu tualete	4,14
6	Apkopējas telpa	6,00
7	Pāreja uz skolu	37,63
8	Apmeklētāju vīriešu tualete	11,96
9	Apmeklētāju sievietes tualete	12,38
10	Ģērbtuve, t.sk. invalīdiem	40,42
11	Ģērbtuve, t.sk. invalīdiem	41,51
12	Treneru ģērbtuve	19,02
13	Lifts, pacēlājs	1,96
14	Kāpņutelpa	17,15
15	Medpunkts	7,33
16	Trenažieru zāle	124,31
17	Sporta zāle (skrejceļa un tāllēkšanas daļa)	326,22
18	Sporta zāle	1005,31
19	Granulu uzglabāšanas vieta	9,99
20	Siltummezgls	23,91
21	Sporta zāle (klinšu kāpšanas sienas daļa)	43,35
22	Inventāra uzlabāšanas telpa	33,75
KOPĀ:		1913,76

PIEZĪMES:
 1. Visi izmēri doti milimetros.
 2. Augstuma atzīmes dotas metros.
 3. Par nosacīto augstuma atzīmi ±0.000 pieņemts 1.stāva grīdas līmenis, kas atbilst atzīmei +116.99 Latvijas augstumu sistēmā.
 4. Griezumu 1-1 skatīt lapā AR-6, griezumam 2-2 skatīt lapā AR-7, griezumam 3-3 skatīt lapā AR-8.
 5. Pāreju uz skolu ir paredzēts būvēt klāt pie esošās Viļānu vidusskolas. Ieeja skolā tiks nodrošināta, pārbūvējot esošo skolas loga ailu par durvju ailu.

AMATS	V. UZVĀRDS	PARAKSTS	DATUMS	PASŪTĪTĀS VIĻĀNU NOVADA PAŠVALDĪBA Reģ. Nr. 90009114114 Kulības iekārtas 1A, Viļņu novads, LV-4650	DAĻAS MARKA	STĀVU
PROJEKCIJĀ DAĻAS VAIRĀKĀS	J. KOSTINA		07.03.2018.	OBJEKTS	AR	MBP
KASEJA	V. AUGA		07.03.2018.	SPORTA UN AKTĪVĀS ATPŪTAS CENTRA JAUNBŪVE Rēzeknes iela 1b, Viļņu novads	LAPA	MĒROGS
				LAPAS NOSAUKUMS	2	1:100
ARHĪVA NR.		PASŪTĪTĀJUMA NR.		1. STĀVA PLĀNS	SIA "Alberts GS" 4003332882 "SIA" ar reģistrāciju Rēzeknes novads, LV-4631 Būvniecības Nr. 00704R	

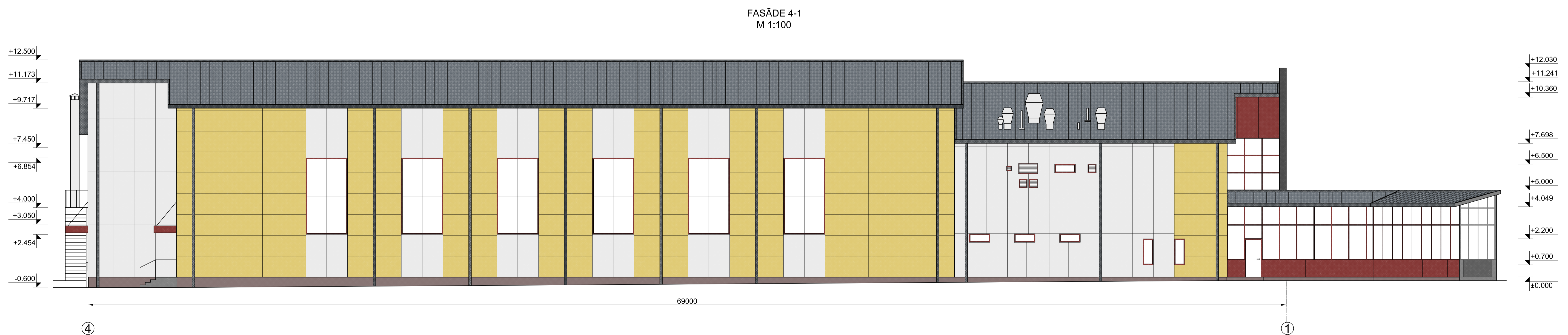
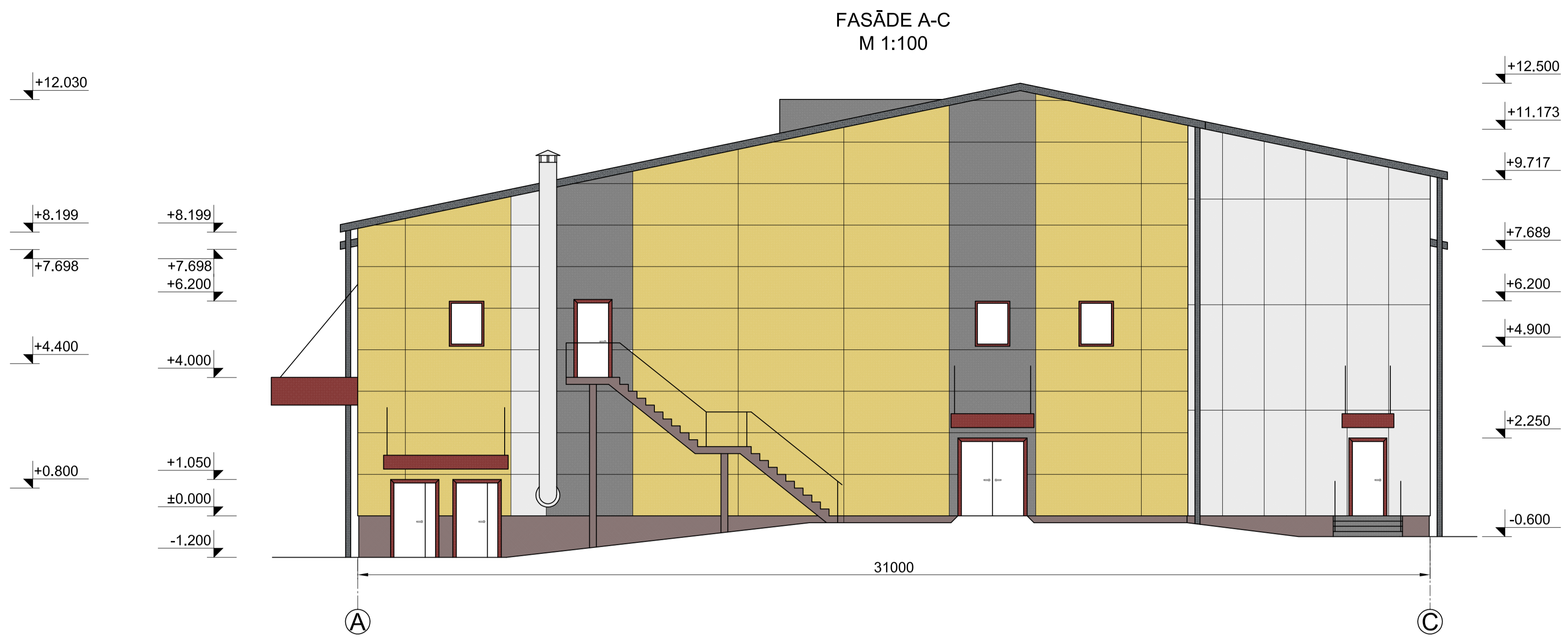
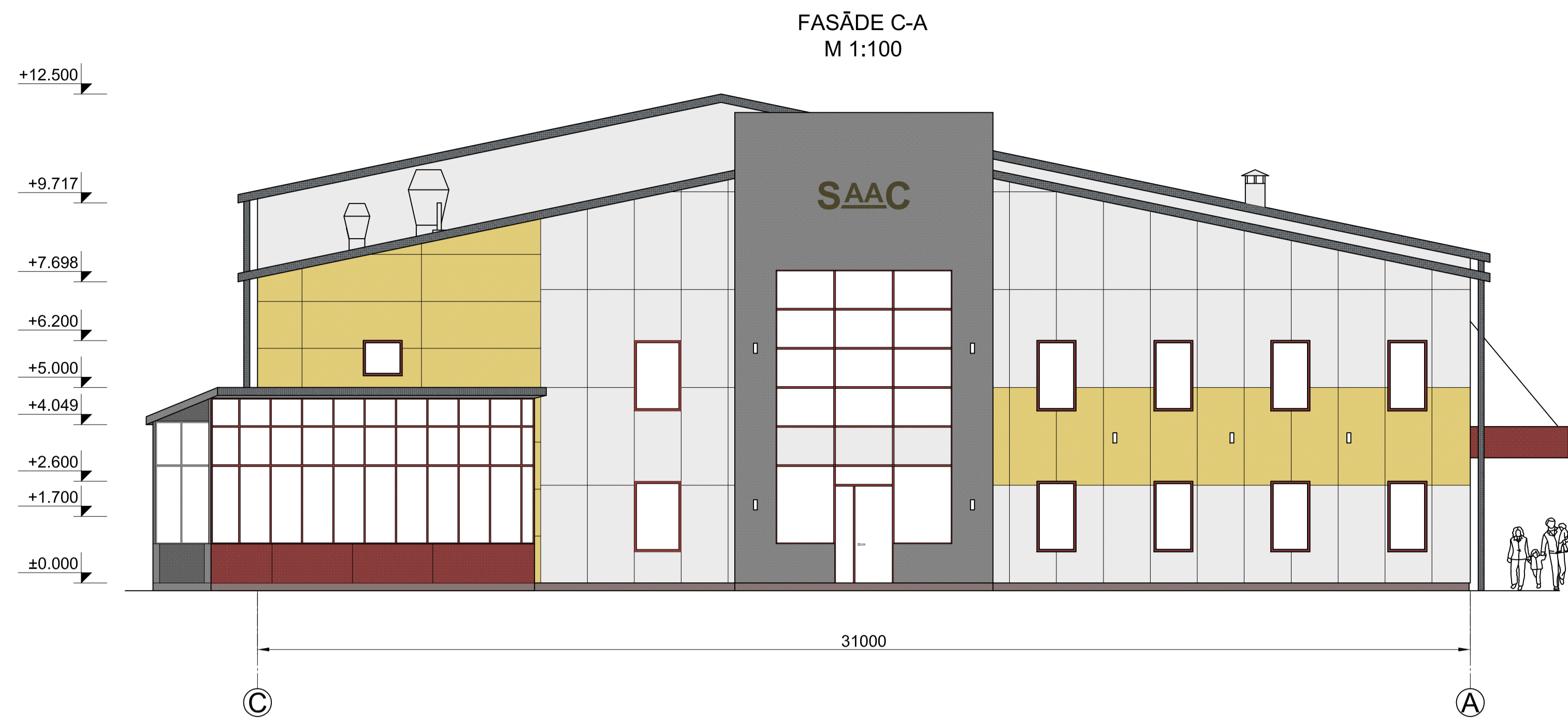
2.STĀVA PLĀNS
M 1:100



Nr.p/k	Telpas nosaukums	Platība, kvm
23	Ģērbtuve	38,47
24	Ventkamera	34,37
25	Telpa	33,56
26	Bērnu spēļu istaba	17,56
27	Atpūtas vieta	257,89
28	Fitnesa zāle	120,16
29	Ģērbtuve	40,13
30	Ģērbtuve	45,28
31	Treneru kabinets	27,69
32	Komentētāja telpa	14,99
33	Kabinets	37,05
34	Galda tenisa, novusa zāle	57,16
35	Galda tenisa, novusa zāle	46,11
36	Inventāra uzlabāšanas telpa	28,04
KOPĀ:		798,46

PIEZĪMES:
 1. Visi izmēri doti milimetros.
 2. Augstuma atzīmes dotas metros.
 3. Par nosacīto augstuma atzīmi ±0.000 pieņemts 1.stāva grīdas līmenis, kas atbilst atzīmei +116.99 Latvijas augstumu sistēmā.
 4. Griezumu 1-1 skatīt lapā AR-6, griezumus 2-2 skatīt lapā AR-7, griezumus 3-3 skatīt lapā AR-8.

AMATS	V. UZVĀRDS	PARAKSTS	DATUMS	PASŪTĪTĀS	VILĀNU NOVADA PAŠVALDĪBA Reģ. Nr. 90009114114 Kulības iekārtas 1A, Viļņi, Viļņu novads, LV-4600	DAĻAS MARKA	AR	MBP
BĒRĢIENĀDA DAĻAS VADĪTĀJS	J. KOSTINA		07.03.2018.	OBJEKTS	SPORTA UN AKTĪVĀS ATPŪTAS CENTRA JAUNBŪVE Rēzeknes ielā 1b, Viļņi, Viļņu novads	LAPA	3	MĒROGS
KASEJA	V. AUGA		07.03.2018.	LAPAS NOSAUKUMS	2. STĀVA PLĀNS			SIA "Alberts GS" 4003332882 "SIA" ar reģistrāciju Rēzeknes novads, LV-46331 Būvniecības projekta Nr. 0070-R

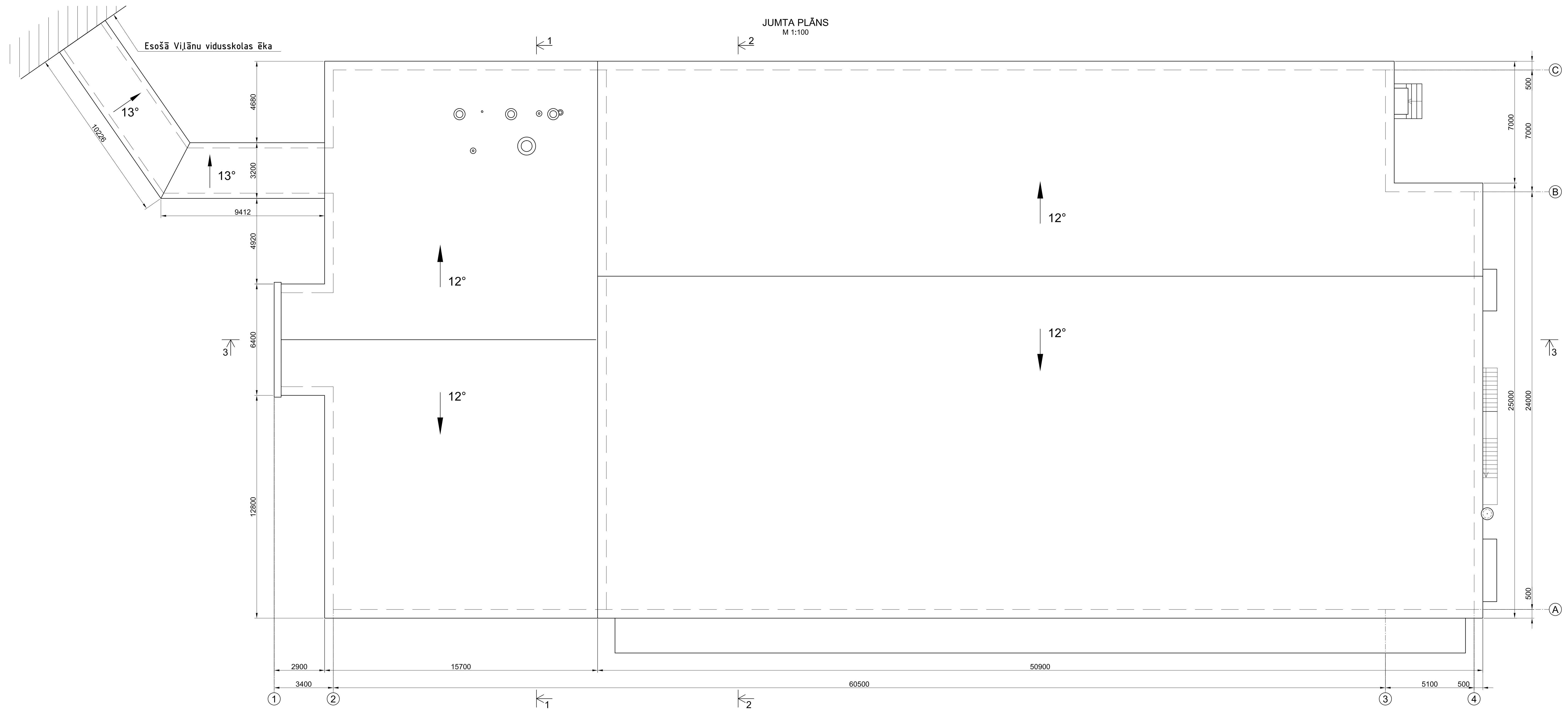


KRĀSU SPECIFIKĀCIJA

	FASĀDES PLĀKSNES KRĀSA: C210, MELNĀS KRĀSU KATALOGS - "CEMBRIT COVER"		FASĀDES PLĀKSNES KRĀSA: C140, PELĒKA KRĀSU KATALOGS - "CEMBRIT COVER"		JUMTA BĒNDĪPANELI, JUMTA ELEMENTI KRĀSA: RAL 7016, ANTRACĪTĒLĒKA KRĀSU KATALOGS - "RAL"
	FASĀDES PLĀKSNES KRĀSA: C120, BALTA KRĀSU KATALOGS - "CEMBRIT COVER"		FASĀDES PLĀKSNES, LOGU RĀMI KRĀSA: C160, SARKANA KRĀSU KATALOGS - "CEMBRIT COVER"		ČOKOLA APVĒTUMS KRĀSA: BAIKIT M302 MOZĀKAPVĒTUMS

- PIEZĪMES:
 1. Visi izmēri doti milimetros.
 2. Augstuma atzīmes dotas metros.
 3. Par nosacīto augstuma atzīmi +0.000 pieņemts 1.stāva grīdas līmenis, kas atbilst atzīmei +116.99 Latvijas augstumu sistēmā.
 4. Ventilācijas izvadu skaits, izvietoējums un izmērs tiks precizēti būvprojekta izstrādes laikā.

AMATĀS	V. LUZVARIĢS	IPARAKSĪTS	DATUMS	07.03.2018	PROJEKTA VEIŠĀNU NOVADA PASVALDĪBA Rīga, Nr. 9009116116 Klaipavas ielā 1A, Vēlnis Vēlnis, LV4000	AR	MBP
DEŽURĀS DARĪTĀS SĒRĀS	J. KOSTIŅA		07.03.2018		SPORTA UN AKTĪVĀS ATPŪTAS CENTRA JAUKUMĀVE Rīgasnovads	LAPĀ 4	LAPU SKAITS MĒROGS 1:100
HAUSA	V. AUSA		07.03.2018				
AMATĀS	PROJEKTS				FASĀDE C-A, FASĀDE A-C, FASĀDE 1-4, FASĀDE 4-1		
							SIA "Alberts GS" Mazā ielā 10, Rīga, LV1001 Reģistrācijas Nr. 40103



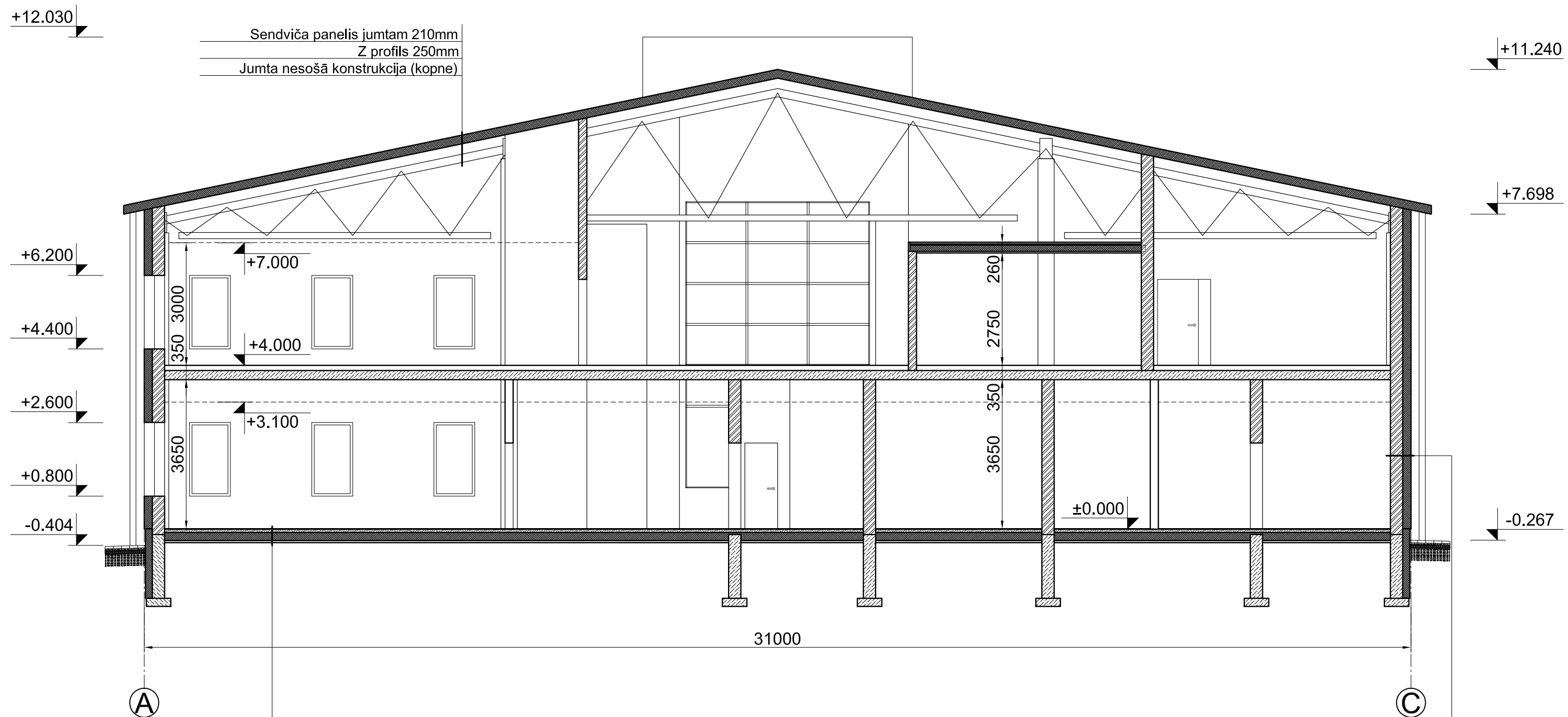
JUMTA PLĀNS
M 1:100

Esošā Viļānu vidusskolas ēka

- PIEZĪMES:
1. Visi izmēri doti milimetros.
 2. Augstuma atzīmes dotas metros.
 3. Par nosacīto augstuma atzīmi ±0.000 pieņemts 1.stāva grīdas līmenis, kas atbilst atzīmei +116.99 Latvijas augstumu sistēmā.
 4. Ventilācijas izvadu skaits, izvietojums un izmērs tiks precizēts būvprojekta izstrādes laikā.
 5. Jumta plakņu laukums assis 1-4, A-C ir 2170,92 m² (ievērtējot jumta slīpumu).
 6. Jumta plaknes laukums virs pārejas uz skolu 60,92 m² (ievērtējot jumta slīpumu).
 7. Griezumu 1-1 skatīt lapā AR-6, griezumam 2-2 skatīt lapā AR-7, griezumam 3-3 skatīt lapā AR-8.

AMATS	V.UZVĀRDS	PARAKSTS	DATUMS	PASŪTĪTĀS	VILĀNU NOVADA PAŠVALDĪBA	DALĀS MARKA	STADIJA
ĪSTOŠĀS	J. KOSTINA		07.03.2018.	OBJEKTS	Reg. Nr. 90009114114 Kultūras iestādes 1A, Viļānu novads, LV-4600	AR	MBP
PROJEKČANTA	V. AUGA		07.03.2018.	OBJEKTS	SPORTA UN AKTĪVĀS ATPŪTAS CENTRA JAUNBŪVE Rēzeknes iela 1b, Viļānu novads	5	1:100
ARŠĪVA NR.				PASŪTĪTĀS NR.	JUMTA PLĀNS	SIA "Alberts GS" 4003332882 "Sīkdarb" SIA Izstrāde, Rēzekne, LV-4631 Būvniecības Nr. 00704R	

GRIEZUMS 1-1
M 1:100



Linolejs 10mm
 Nesošais betona slānis 80mm, siets d5 200x200mm
 Ekstrudētais putupolistirols 200mm
 Hidroizolācija - polietilēna plēve 200mk
 Izlīdzinošais smilts slānis 50mm
 Blietēta dabīgā grunts

Iekšējā apdare - kaļķu smilšu cementa java
 Fibo bloku siena 300mm
 Siltumizolācija - akmens vate Paroc Extra 100mm
 Siltumizolācijas ar pretvēja izolāciju - Paroc Cortex, koka karkass 50mm
 Koka gulsnis
 Fasādes plāksne - cementa, koka

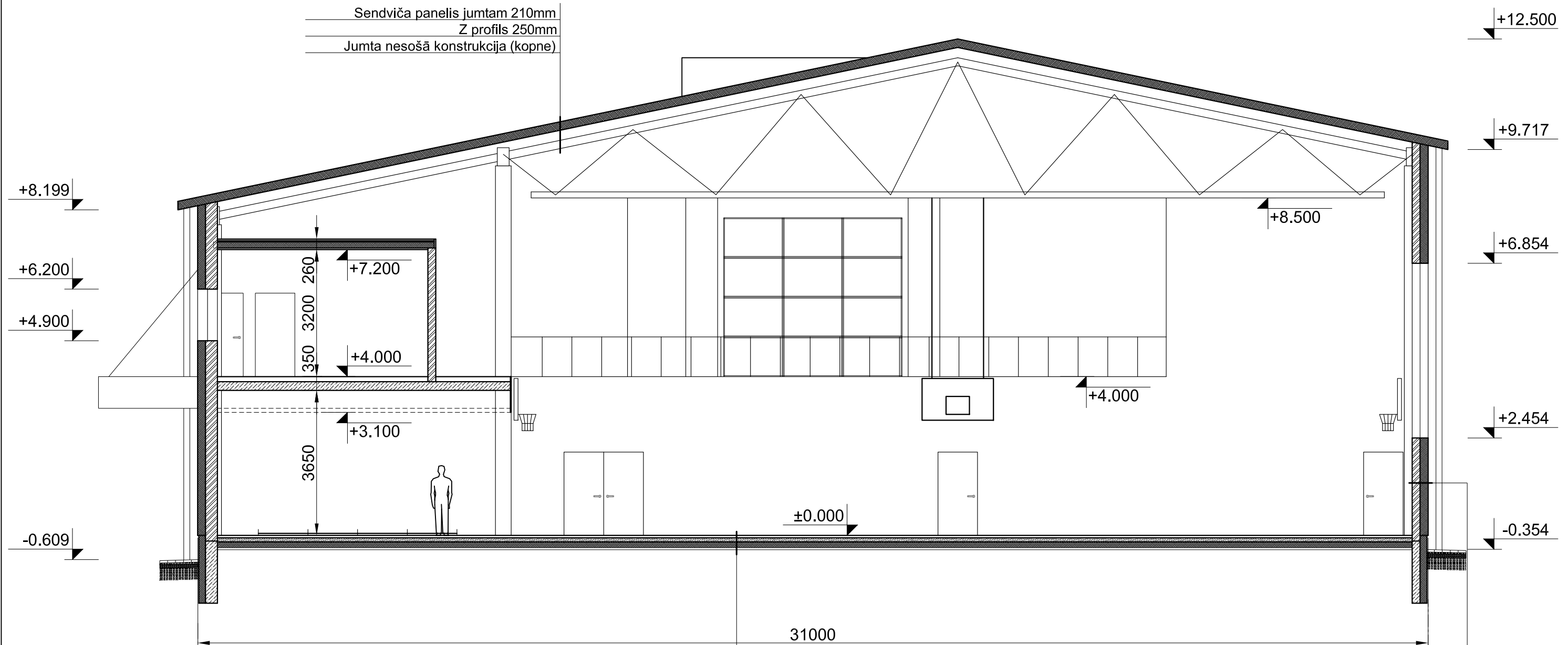
PIEZĪMES:

1. Visi izmēri doti milimetros.
2. Augstuma atzīmes dotas metros.
3. Par nosacīto augstuma atzīmi ±0.000 pieņemts 1.stāva grīdas līmenis, kas atbilst atzīmei +116.99 Latvijas augstumu sistēmā.

AMATS	V.UZVĀRDS	PARAKSTS	DATUMS	PASŪTĪTĀJS	VIĻĀNU NOVADA PAŠVALDĪBA Reģ. Nr. 90009114114 Kultūras laukums 1A, Viļāni, Viļānu novads, LV-4650	DAĻAS MARKA	STADIJA
						AR	MBP
BŪVPROJEKTA DAĻAS VADĪTĀJS	J. KOSTINA		07.03.2018.	OBJEKTS	SPORTA UN AKTĪVĀS ATPŪTAS CENTRA JAUNBŪVE Rēzeknes iela 1b, Viļāni, Viļānu novads	LAPA	LAPU SKAITS
RASEJA	V. AUGA		07.03.2018.			6	MĒROGS
				LAPAS NOSAUKUMS	Griezums 1-1		1:100
ARHĪVA NR.		PASŪTĪJUMS NR.				SIA "Alberts GS" 40003312682, "Sūkāni", Sūkāņu pagasts, Riebiņu novads, LV-5331 Būvkom.reģ.apl. Nr. 0070-R	

GRIEZUMS 2-2

M 1:100



Sendviča panelis jumtam 210mm
Z profils 250mm
Jumta nesošā konstrukcija (kopne)

Masīvkoka parketa sporta zāles grīda FLEX+ (sportahalle.lv) 60mm
Nesošais betona slānis 100mm, siets d5 200x200mm
Ekstrudētais putupolistirols 150mm
Hidroizolācija - polietilēna plēve 200mk
Izlīdzinošais smilts slānis 50mm
Blietēta dabīgā grunts

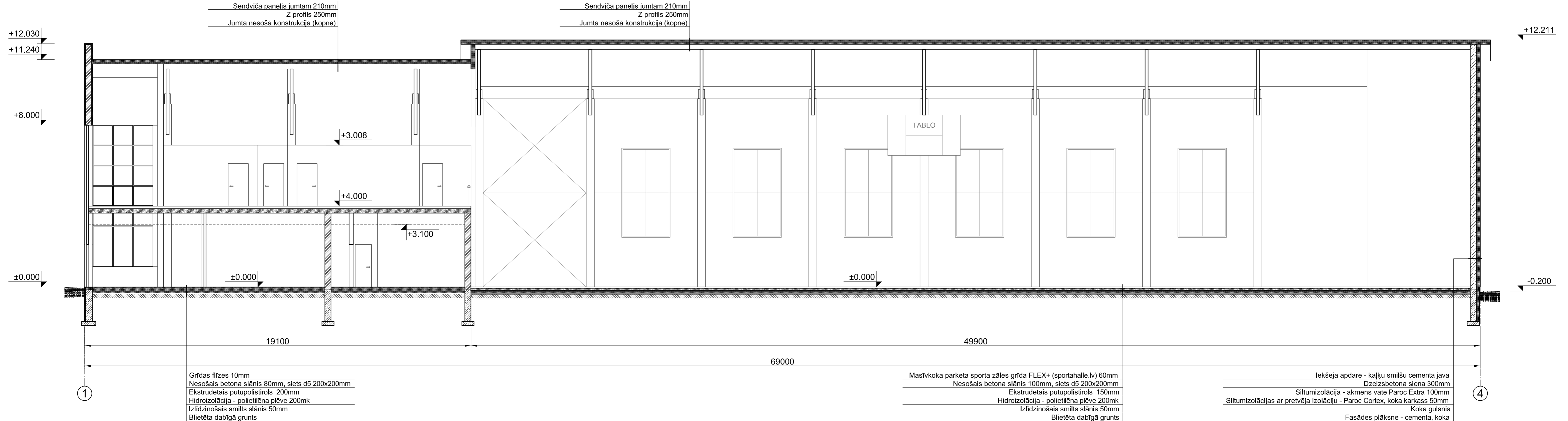
Iekšējā apdare - kaļķu smilšu cementa java
Fibo bloku siena 200mm
Siltumizolācija - akmens vate Paroc Extra 100mm
Siltumizolācijas ar pretvēja izolāciju - Paroc Cortex, koka karkass 50mm
Koka gulsnis
Fasādes plāksne - cementa, koka

PIEZĪMES:

1. Visi izmēri doti milimetros.
2. Augstuma atzīmes dotas metros.
3. Par nosacīto augstuma atzīmi ±0.000 pieņemts 1.stāva grīdas līmenis, kas atbilst atzīmei +116.99 Latvijas augstumu sistēmā.

AMATS	V.UZVĀRDS	PARAKSTS	DATUMS	PASŪTĪTĀJS	VIĻĀNU NOVADA PAŠVALDĪBA	DAĻAS MARKA	STADIJA
					Reģ. Nr. 90009114114 Kultūras laukums 1A, Viļāni, Viļānu novads, LV-4650	AR	MBP
BŪVPROJEKTA DAĻAS VADĪTĀJS	J. KOSTINA		07.03.2018.	OBJEKTS	SPORTA UN AKTĪVĀS ATPŪTAS CENTRA JAUNBŪVE Rēzeknes iela 1b, Viļāni, Viļānu novads	LAPA	LAPU SKAITS
RASĒJA	V. AUGA		07.03.2018.			7	MĒROGS
				LAPAS NOSAUKUMS			1:100
ARHĪVA NR.		PASŪTĪJUMS NR.			Griezums 2-2	SIA "Alberts GS" 40003312682, "Stikāni", Sīļukalna pagasts, Riebiņu novads, LV-5331 Būvkom.reģ.apl. Nr. 0070-R	

GRIEZUMS 3-3
M 1:100



- PIEZĪMES:
1. Visi izmēri doti milimetros.
2. Augstuma atzīmes dotas metros.
3. Par nosacīto augstuma atzīmi ±0.000 pieņemts 1.stāva grīdas līmenis, kas atbilst atzīmei +116.99 Latvijas augstumu sistēmā.

AMATS	V.UZVĀRDS	PARAKSTS	DATUMS	PASŪTĪTĀJS	VIĻĀNU NOVADA PAŠVALDĪBA Reg. Nr. 90009114114 Kultūras laukums 1A, Viļāni, Viļņu novads, LV-4650	DALĀS MARKA	STADIJA
						AR	MBP
BŪVPROJEKTA DALĀS VADĪTĀJS	J. KOSTINA		07.03.2018.	OBJEKTS	SPORTA UN AKTĪVĀS ATPŪTAS CENTRA JAUNBŪVE Rēzeknes iela 1b, Viļāni, Viļņu novads	LAPA	LAPU SKAITS
RASEJA	V. AUGA		07.03.2018.			8	1:100
ARHĪVA NR.		PASŪTĪJUMS NR.		LAPAS NOSAUKUMS	GRIEZUMS 3-3	SIA "Alberts GS" 40003312682, "Sīkākni", Sīkākņu pagasts, Rēzeknes novads, LV-45331 Būvkom.zēģ.apl. Nr. 0070-R	